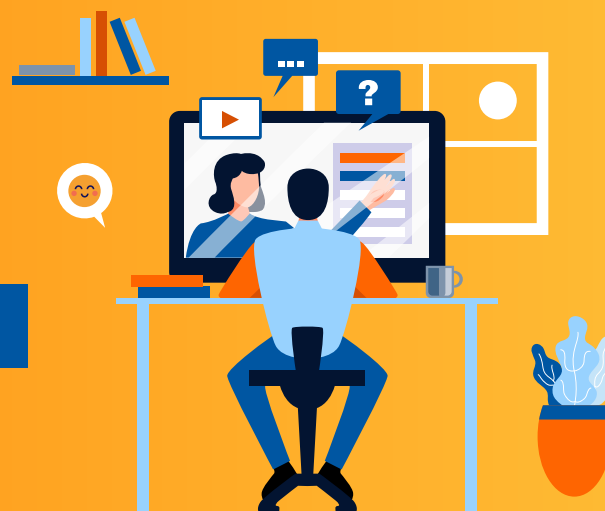


CARRERA PROFESIONAL DE ESTOMATOLOGÍA



CICLO	CÓDIGO	CURSO
II	CIEN 315	MICROBIOLOGÍA E INMUNOLOGÍA BUCAL
III	ESTO 199	FARMACOLOGÍA GENERAL
	ESTO 202	RADIOLOGÍA E IMAGENOLOGÍA ESTOMATOLÓGICA I
	ESTO 199	BIOMATERIALES ESTOMATOLÓGICOS
IV	ESTO 208	RADIOLOGÍA E IMAGENOLOGÍA ESTOMATOLÓGICA II
V	ESTO 110	CIRUGÍA BUCAL I
	ESTO 111	OPERATORIA DENTAL I
	ESTO 112	PRÓTESIS FIJA I
	ESTO 113	PRÓTESIS PARCIAL REMOVIBLE I
	ESTO 114	PERIODONCIA I
VI	ESTO 210	ENDODONCIA I
	ESTO 116	OPERATORIA DENTAL II
	ESTO 117	PRÓTESIS FIJA II
	ESTO 118	PRÓTESIS PARCIAL REMOVIBLE II
	ESTO 119	CIRUGÍA BUCAL II
	ESTO 133	PERIODONCIA II
VII	ESTO 217	ORTODONCIA II
	ESTO 218	CLÍNICA INTEGRAL PEDIÁTRICA I
	ESTO 123	PRÓTESIS COMPLETA
	ESTO 134	CLÍNICA INTEGRAL I
	ESTO 220	ENDODONCIA II
VIII	ESTO 135	CLÍNICA INTEGRAL II
	ESTO 226	CLÍNICA INTEGRAL PEDIÁTRICA II
	ESTO 227	CIRUGÍA BUCAL III
	ESTO 228	CLÍNICA DEL ADULTO
IX	ESTO 137	INTERNADO ESTOMATOLÓGICO
	ESTO 230	EMERGENCIA MÉDICAS ESTOMATOLÓGICAS