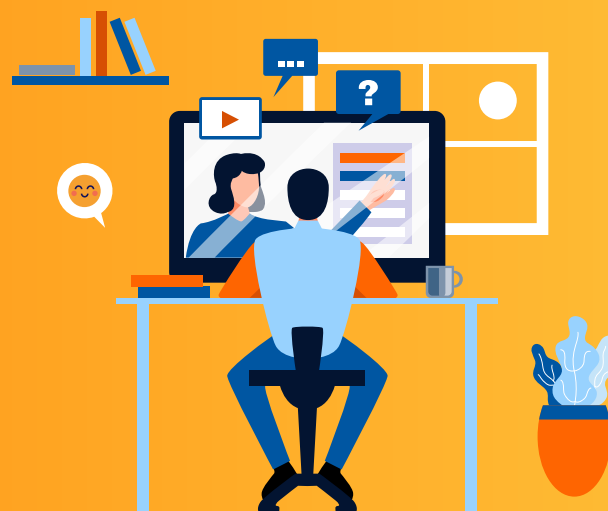
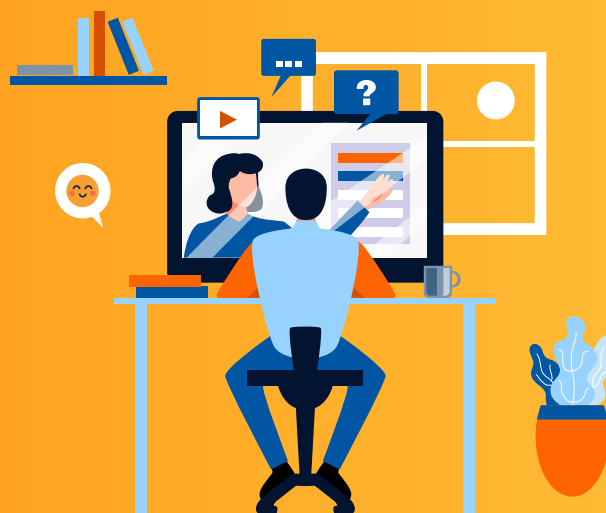


# CARRERA PROFESIONAL DE INGENIERÍA AGRÓNOMA



CICLO	CÓDIGO	CURSO	
II	CIEN	441	BOTÁNICA GENERAL
	INAG	198	AGROTECNIA
III	CIEN	122	BOTÁNICA SISTEMÁTICA
	INCI	113	DIBUJO TÉCNICO
	INAG	157	ZOOTECNIA GENERAL
IV	INAG	199	BIOQUÍMICA VEGETAL
	INAG	115	EDAFOLOGÍA
	INCI	158	TOPOGRAFÍA AGRÍCOLA
V	INAG	201	MECANIZACIÓN Y MAQUINARIA AGRÍCOLA
	INAG	200	PROPAGACIÓN DE PLANTAS
	INAG	102	AGROMETERELOGÍA
	CIEN	202	GENÉTICA VEGETAL
	INAG	122	FISIOLOGÍA VEGETAL
VI	INAG	205	ECOFISIOLOGÍA
	INAG	121	FERTILIDAD Y NUTRICIÓN
	INAG	117	ENTOMOLOGÍA GENERAL
	INAG	207	MANEJO DE SUELOS
	INAG	204	PRINCIPIOS DE IRRIGACIÓN
VII	INAG	213	RELACIÓN AGUA-SUELO- PLANTA
	INAG	209	FRUTICULTURA I
	INAG	212	ANÁLISIS DE SUELOS Y PLANTAS
	INAG	210	OLERICULTURA GENERAL
	INAG	211	FITOPATOLOGÍA GENERAL
	INAG	147	PRINCIPIOS CONTROL DE PLAGAS

# CARRERA PROFESIONAL DE INGENIERÍA AGRÓNOMA



CICLO	CÓDIGO		CURSO
VIII	INAG	216	FRUTICULTURA II
	INAG	149	PRODUCCIÓN Y MANEJO DE SEMILLAS
	INAG	217	EXTENSIÓN Y PROMOCIÓN AGRARIA
	INAG	218	OLERICULTURA ESPECIAL
	INAG	219	MANEJO INTEGRADO DE MALEZAS
	INAG	220	CULTIVOS ALIMENTICIOS
IX	INAG	224	CEREALES
	INAG	222	FITOPATOLOGÍA AGRÍCOLA
	INAG	223	ENTOMOLOGÍA AGRÍCOLA
	INAG	225	PRÁCTICAS PREPROFESIONALES I
	INAG	228	VITICULTURA
X	INAG	232	PRÁCTICAS PREPROFESIONALES II
	INAG	230	RIEGO TECNIFICADO
	INAG	231	CAÑA DE AZÚCAR
	INAG	233	TECNOLOGÍA POSTCOSECHA
	INAG	235	ALGODONERO
	INAG	238	CULTIVOS TROPICALES
	INAG	237	AGROFORESTERÍA